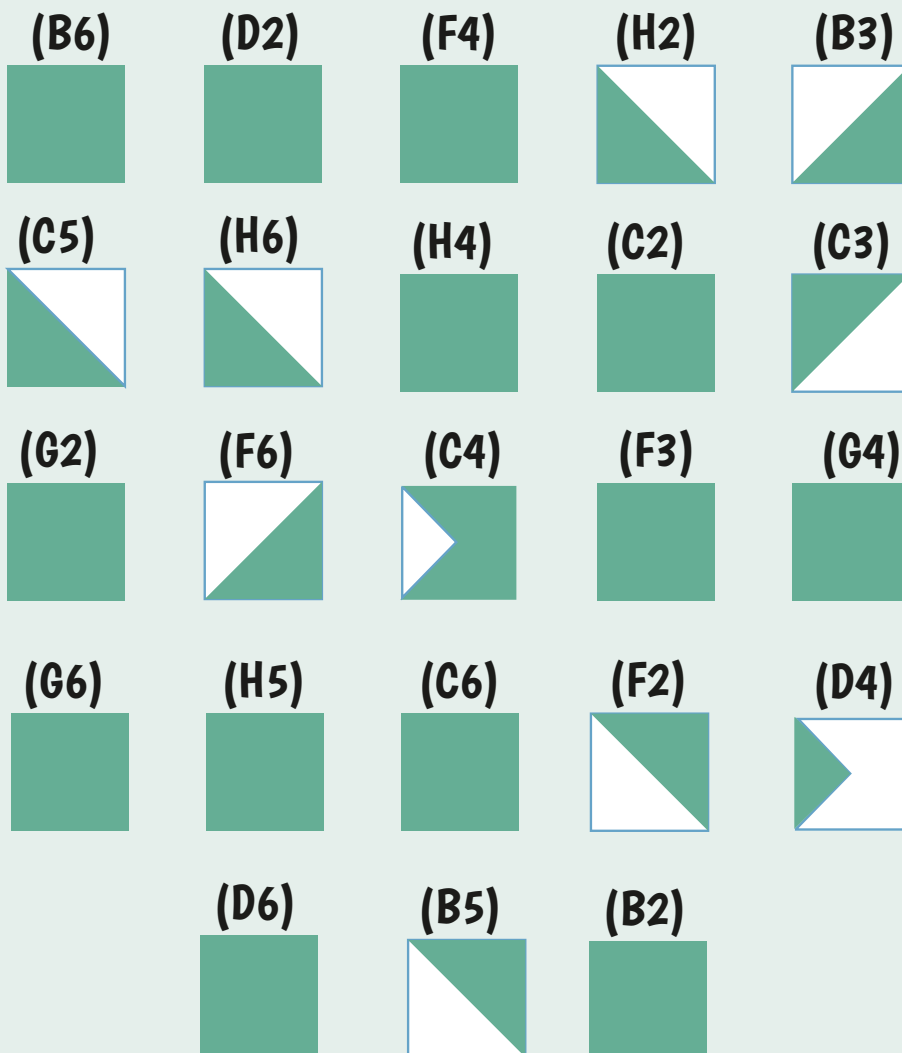


NOM EN CLAU

Per accedir a l'entrenament, cada espia ha de ser capaç de desxifrar el nom en clau de la unitat d'investigació.

Per fer-ho, hauràs de reproduir els quadrats que veus a sota en la posició indicada dins la graella.



7									
6									
5									
4									
3									
2									
1									
	A	B	C	D	E	F	G	H	I



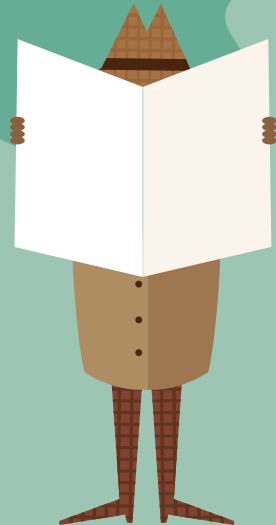
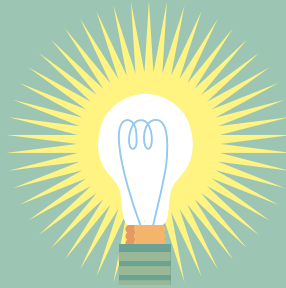
El símbol
que has descobert
és una lletra grega
anomenada sigma.
Per tant, el nom
de la unitat d'investigació,
que no has de revelar
mai a ningú,
és «Sigma 2».
Xxxt!





REpte DE RECLUTAMENT

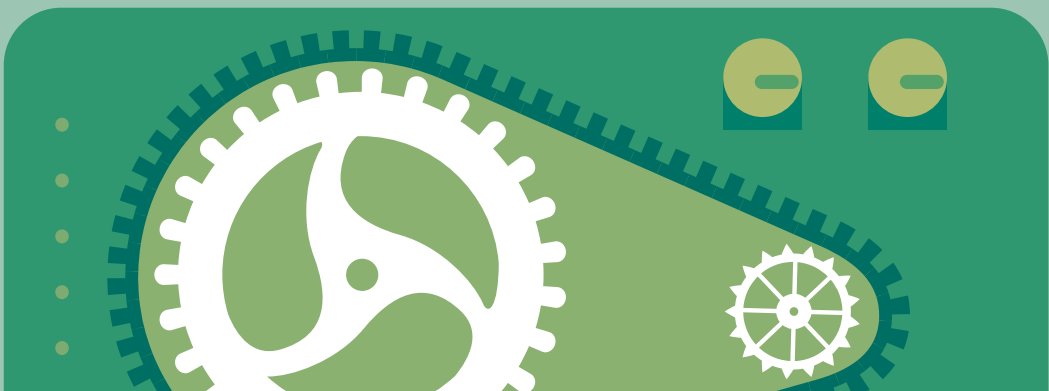
Nivell 1



Aquí tens el primer repte que t'envien

ELS AGENTS DE L'ANTIavorriment!

Aquest és el nivell menys difícil. Comença l'entrenament!

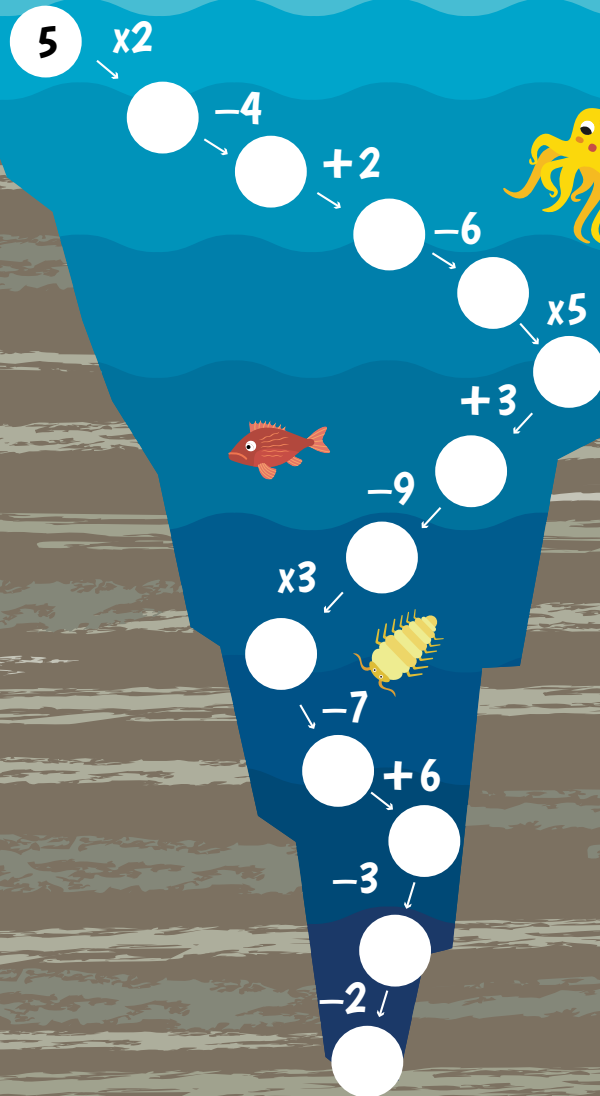


ESPIES SUBMARINS



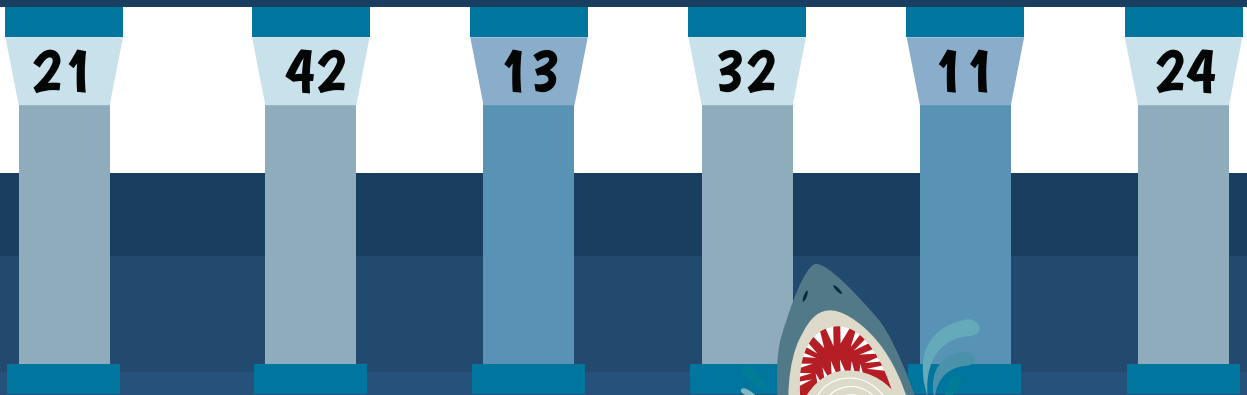
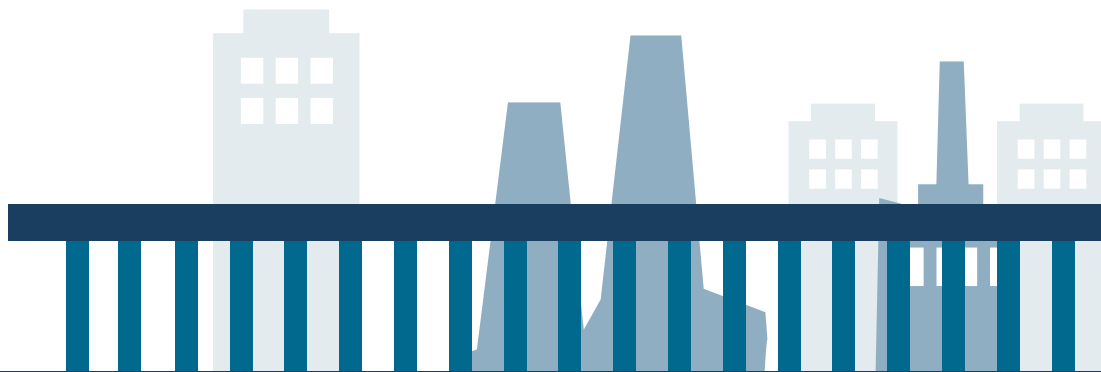
Els espies han de saber moure's en qualsevol entorn.

Resol les operacions i arriba fins al fons del mar!



RUTA OBLIGATÒRIA

Ara has d'arribar al quarter general de Sigma 2, però no serà gens fàcil: per tal de protegir l'edifici de visites no desitjades, s'hi ha instal·lat tota una sèrie de trampes.



Al pont de sota només pots passar pels nombres imparells, mentre que a l'aigua només pots avançar pels nombres parells.

