

# LES ABELLES es comuniquen entre elles BALLANT.

Les abelles exploradores fan moviments amb el cos per indicar a les altres abelles un lloc on hi ha flors per espigolar. Tenen diverses coreografies: ballar en rotllana indica que hi ha menjar a prop, ballar en forma de vuit, que hauran de volar més lluny...



Què?  
Que has vist  
la Paula  
al prat?

Però qui és  
la Paula?

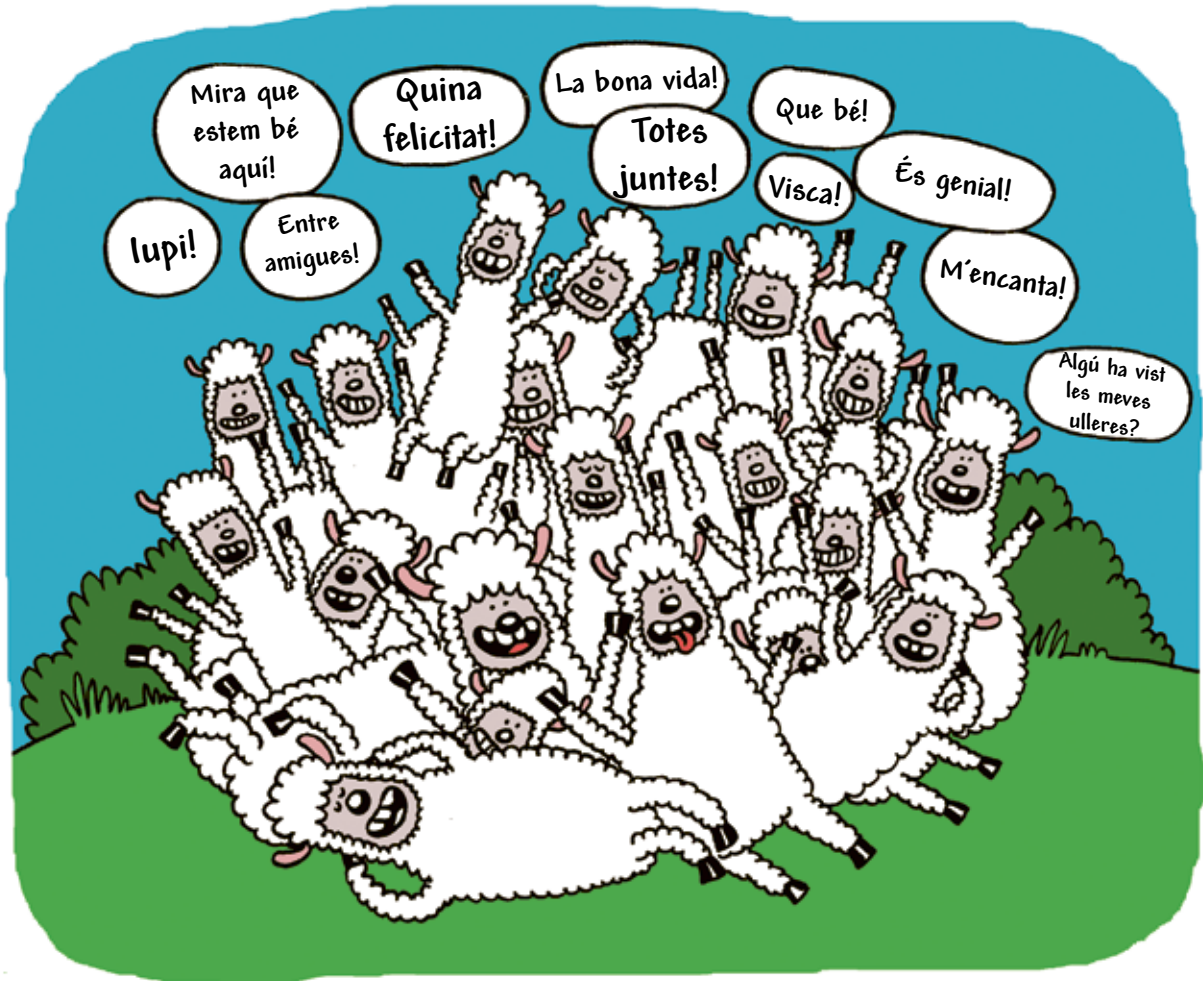
Ah, que hi ha  
pol·len  
al prat!

Balles fatal,  
no s'entén res  
del que dius!



# L'ALPACA no suporta la SOLITUD.

L'alpaca és un animal gregari, o sigui que és feliç quan viu en ramat. Però, la vida en parella tampoc no li agrada gaire i s'estima més estar envoltada dels seus amics! Pot arribar a morir-se de solitud...





## Les **ARANYES** desfan la teranyina durant els **ECLIPSIS**.

Normalment, quan es fa fosc, l'aranya desfà la teranyina i la torna a fer l'endemà al matí. Durant un eclipsi, la llum del sol desapareix molt de pressa i l'aranya, que es pensa que ja ha arribat la nit, la desfà. Quan l'eclipsi s'acaba, la llum solar torna a aparèixer i l'aranya –desconcertada per aquesta «nit exprés»– no té més remei que tornar-la a fer.

# UNA CLOÏSSA D'ISLÀNDIA

viu des del segle xv.

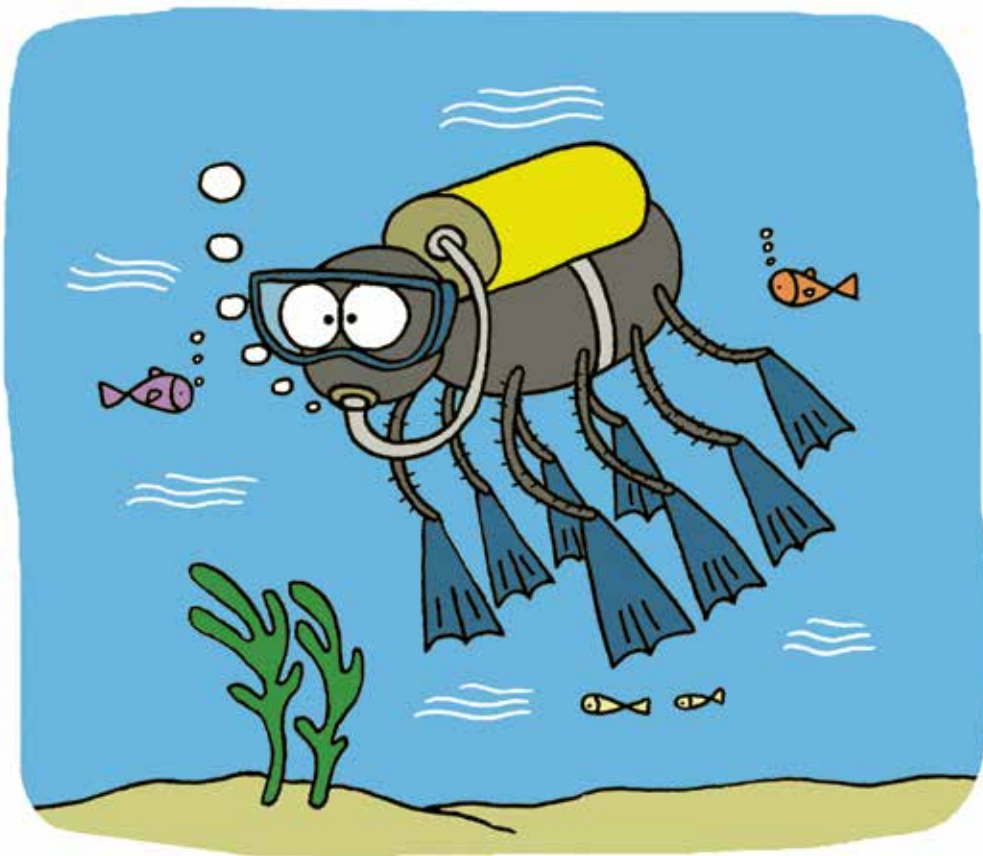


Aquest mol·lusc de l'Atlàntic nord pot viure uns quants segles! El rècord de longevitat és de 507 anys. La seva edat es pot calcular fàcilment si comptem els anells de creixement que se li veuen a la closca. Això demostra que no és pas la mida el que compta, ja que aquest mol·lusc de només uns quants centímetres viu molts més anys que la balena blava!

# L'ARANYA D'AIGUA

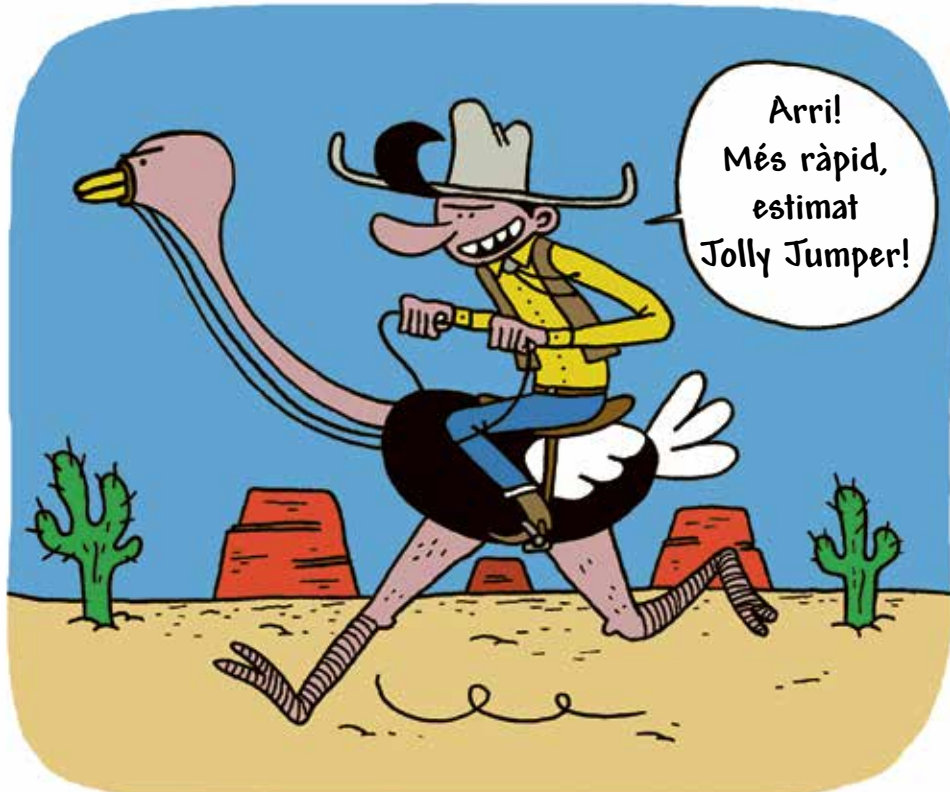
## viu sota l'aigua.

Aquesta aranya construeix una teranyina de seda i l'enganxa a una planta aquàtica. Després, guarda bombolles a les potes i a l'abdomen i les porta a la teranyina. L'aranya d'aigua només surt de la teranyina per caçar i torna de pressa a la seva bombolla per menjar-se les preses.



# L'ESTRUÇ CORRE tan de pressa COM UN CAVALL DE CURSES...

L'estruç és un ocell que només té dos dits a cada pota; un d'aquests dits és més gros que l'altre i li serveix de suport. Té els ossos compactes i les potes llargues i musculoses, cosa que fa que pugui córrer a una velocitat mitjana de 40 km/h, amb puntes de velocitat de fins a 100 km/h!





... i pot **RUG/R** COM UN **LLEÓ.**

Encara que normalment no faci cap soroll, el mascle estruç pot fer una varietat de sons que van del xiulet al grunyit, passant per un rugit molt potent que se sent des de lluny!